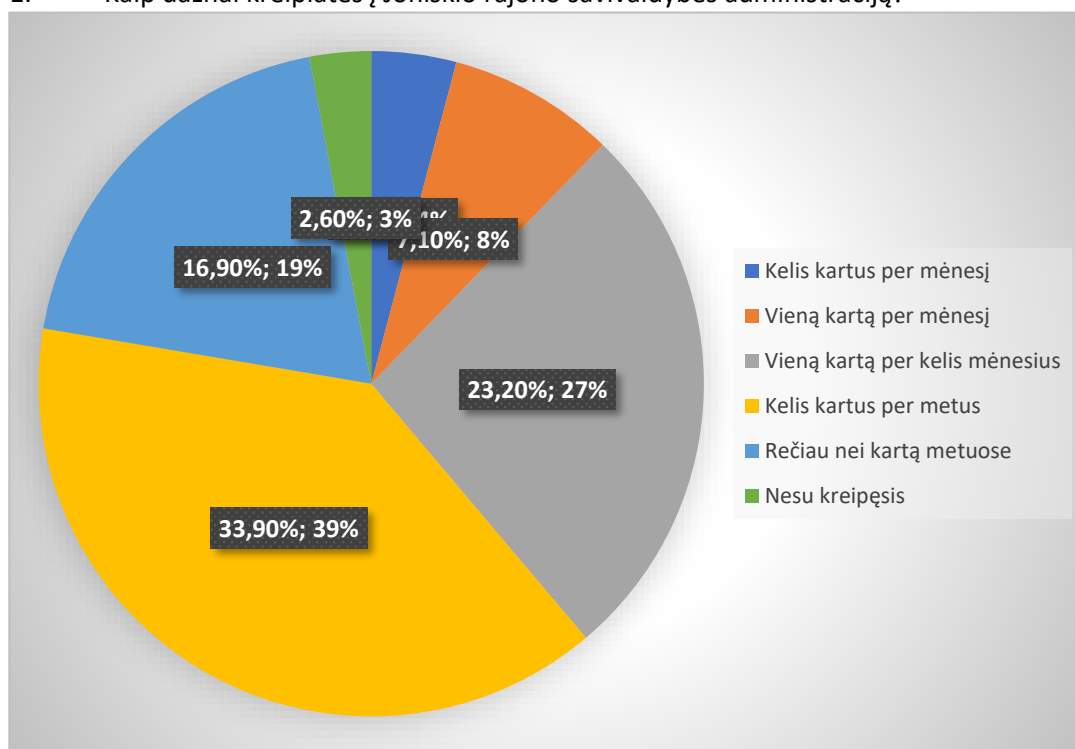
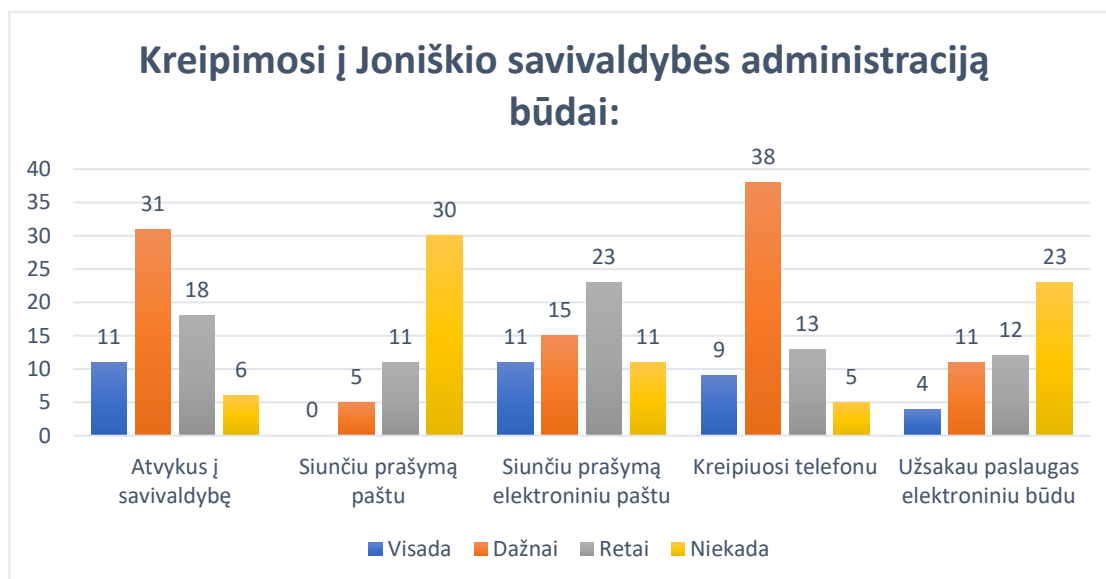


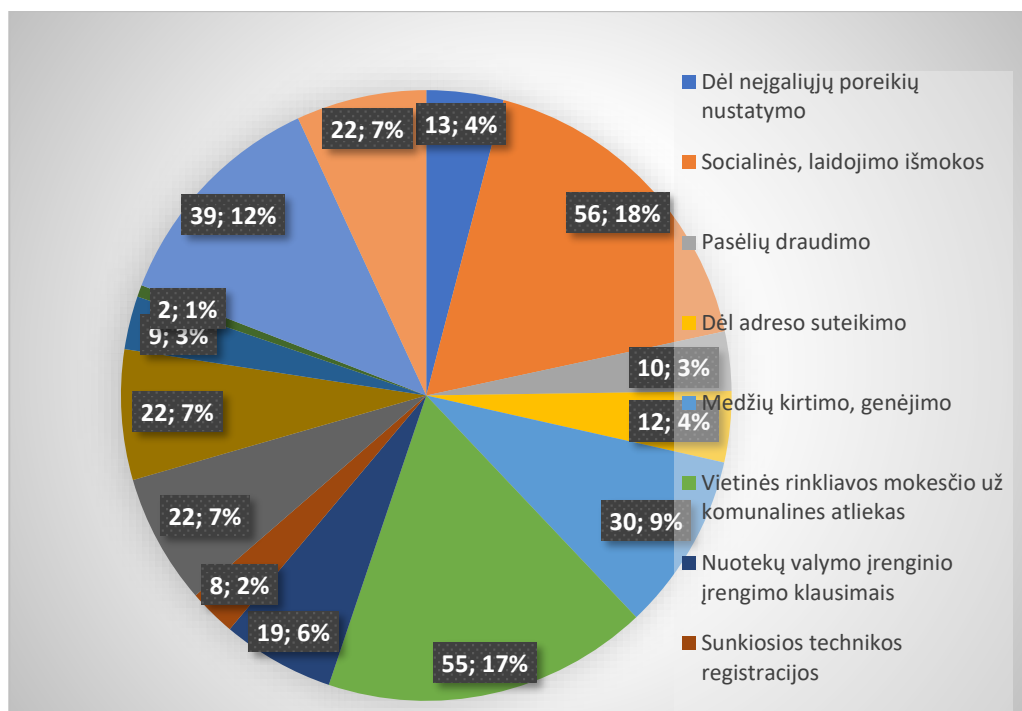
1. Kaip dažnai kreipiatės į Joniškio rajono savivaldybės administraciją?



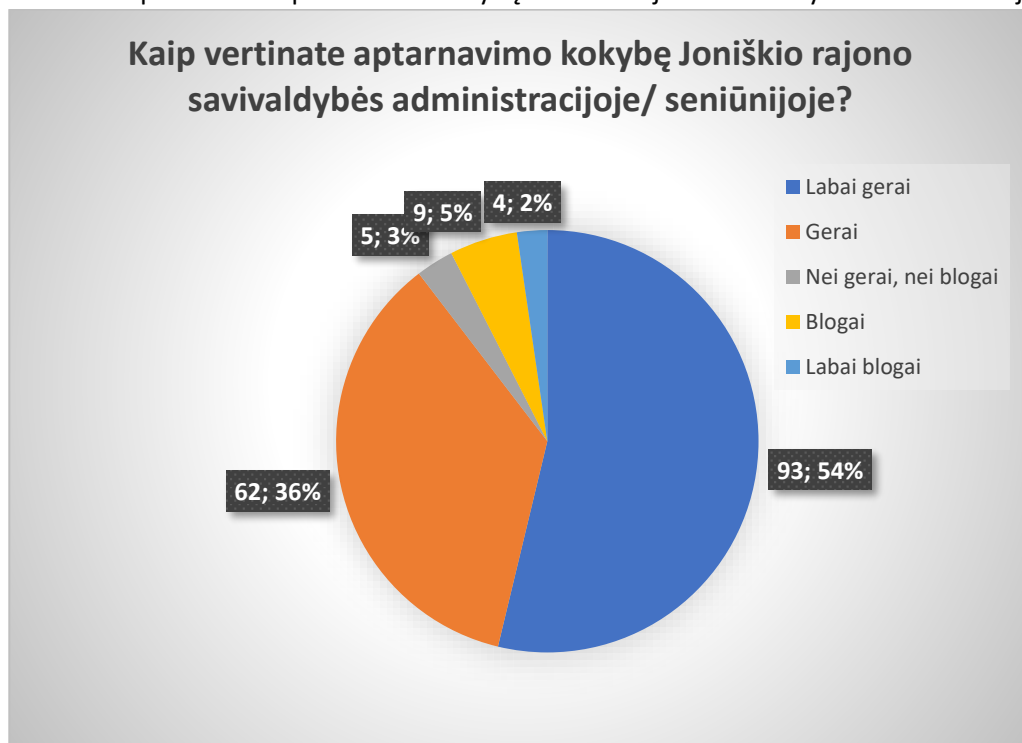
2. Prašome Jūsų pažymėti kreipimosi į Joniškio rajono savivaldybės administraciją būdus.



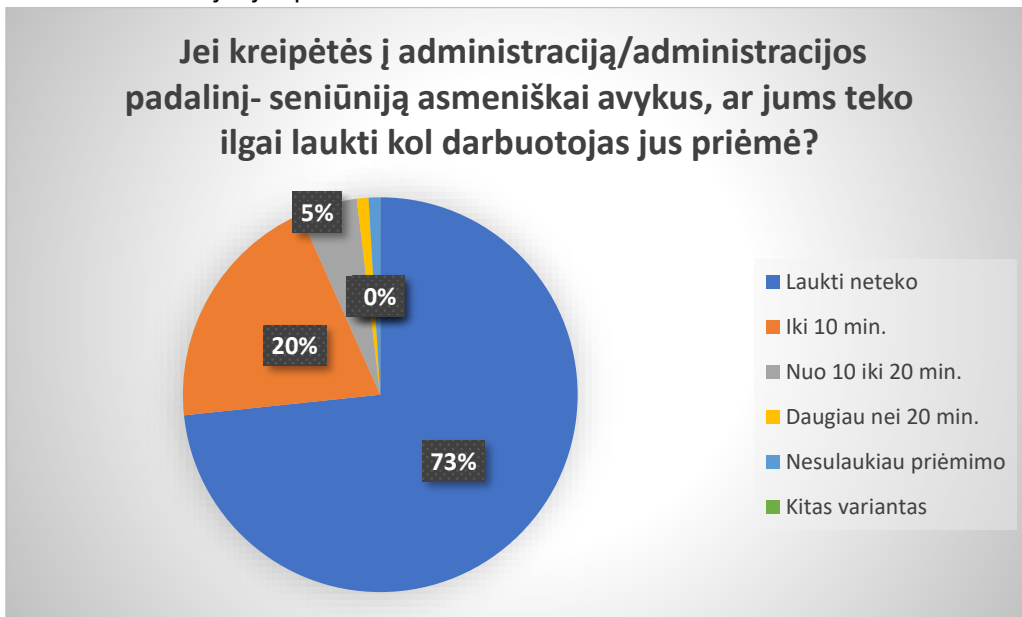
3. Pažymėkite dėl kokios paslaugos kreipėtės į Joniškio rajono savivaldybės administraciją?



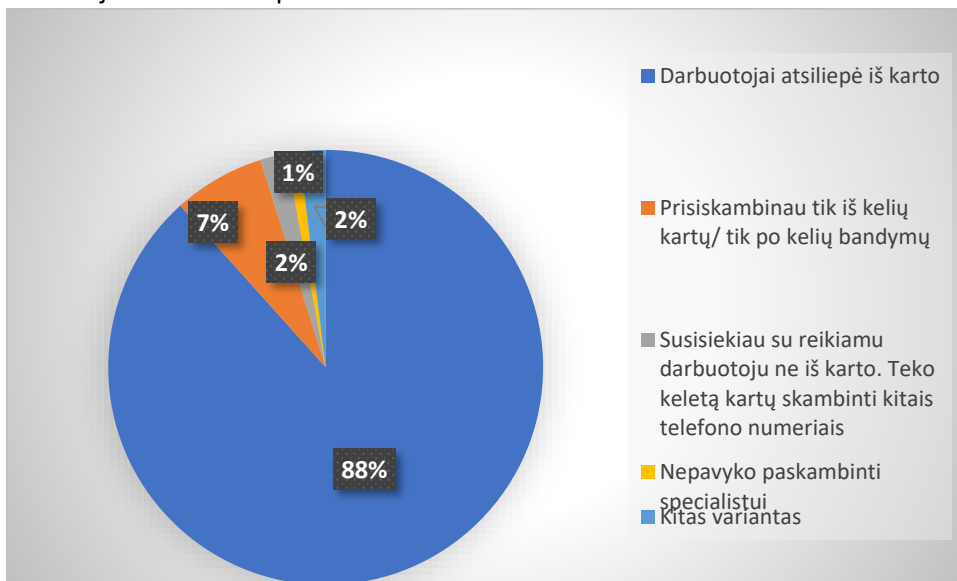
4. Kaip vertinate aptarnavimo kokybę Joniškio rajono savivaldybės administracijoje/ seniūnijoje?



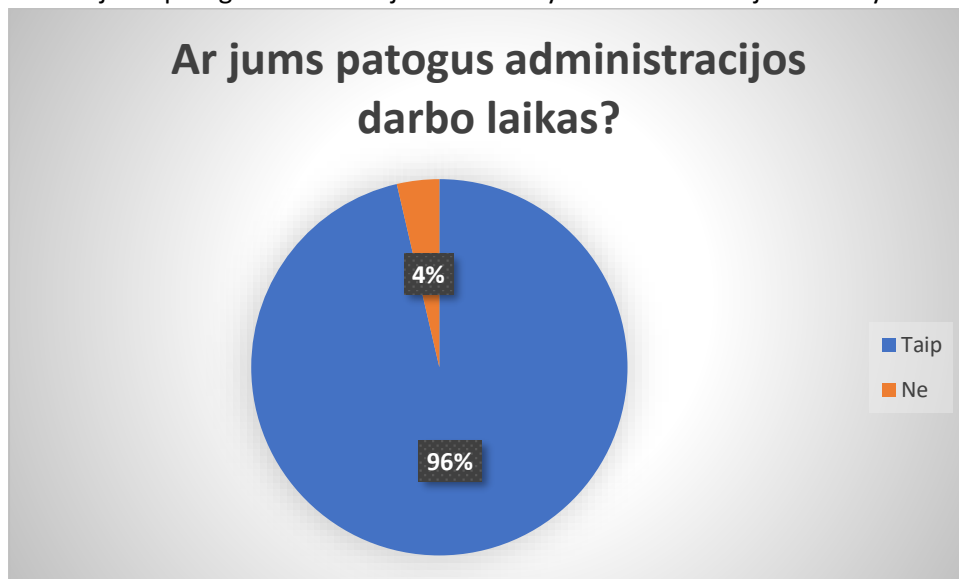
5. Jei kreipėtės į administraciją/administracijos padalinį – seniūniją asmeniškai atvykus, ar Jums teko ilgai laukti kol darbuotojas jus priėmė?



6. Jei kreipėtės į administraciją/administracijos padalinį – seniūniją telefonu, ar Jums teko ilgai laukti kol darbuotojas Jums atsiliepė?



7. Ar jums patogus Joniškio rajono savivaldybės administracijos nustatytas asmenų aptarnavimo laikas?



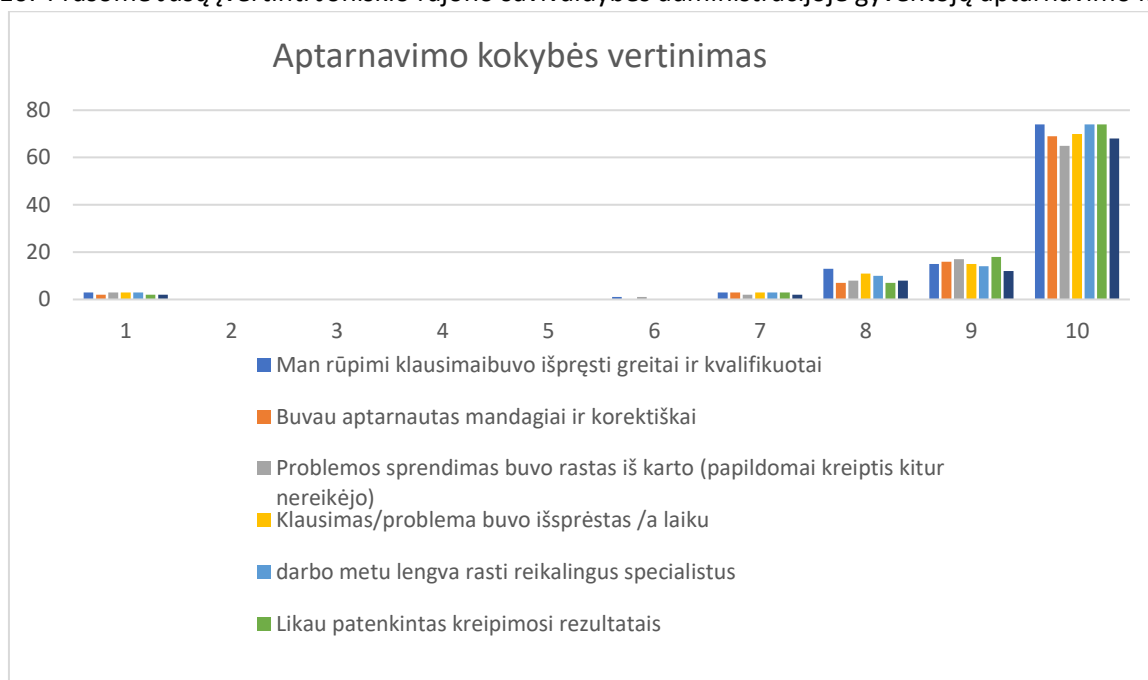
8. Ar Joniškio rajono savivaldybės administracijos interneto svetainėje informacija apie asmenų aptarnavimą ir teikiamas paslaugas yra lengvai surandama?



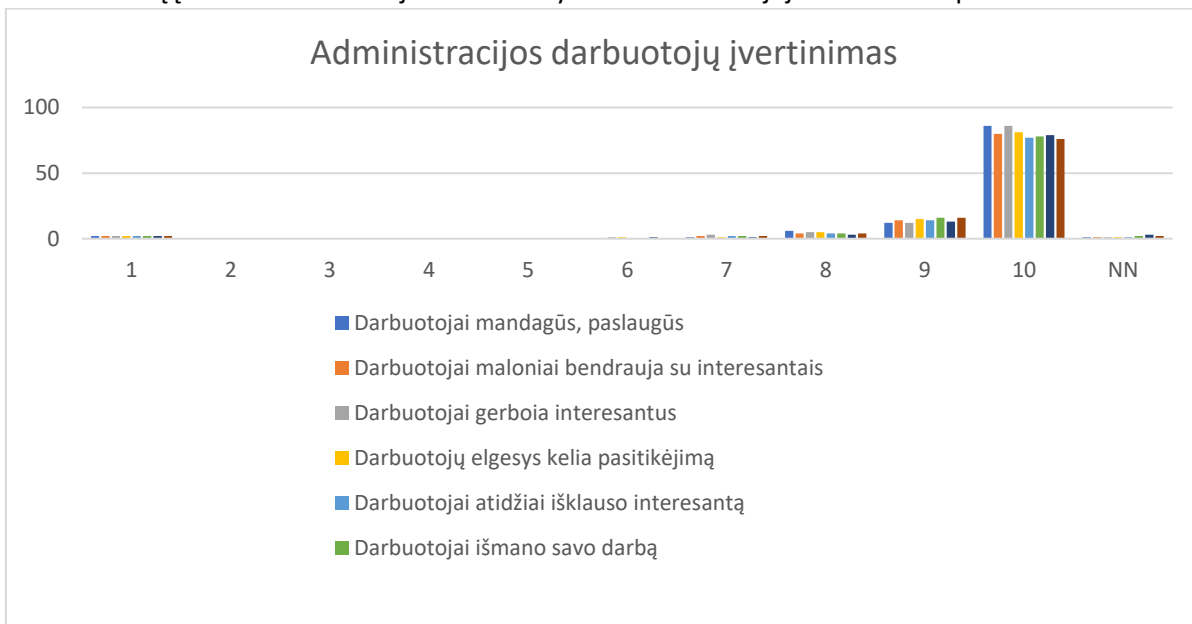
9. Ar likote patenkintas kreipimosi rezultatais, t.y. suteikta informacija, konsultacija, reagavimu į prašymą?



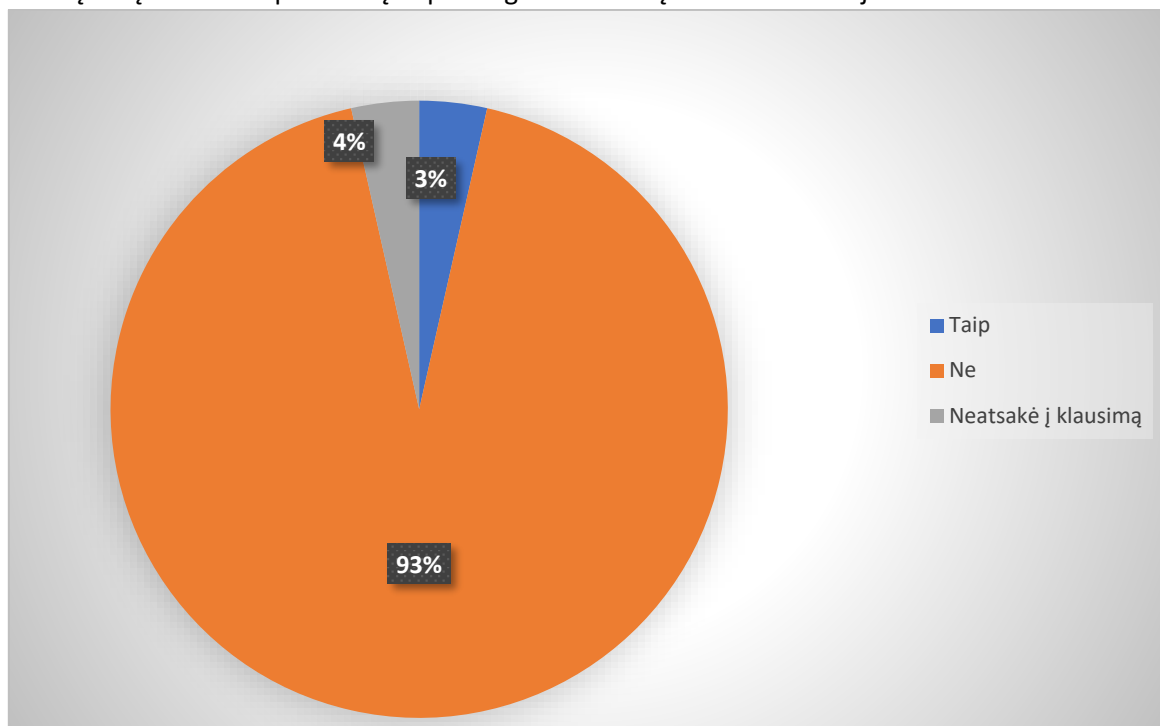
10. Prašome Jūsų įvertinti Joniškio rajono savivaldybės administracijoje gyventojų aptarnavimo kokybę.



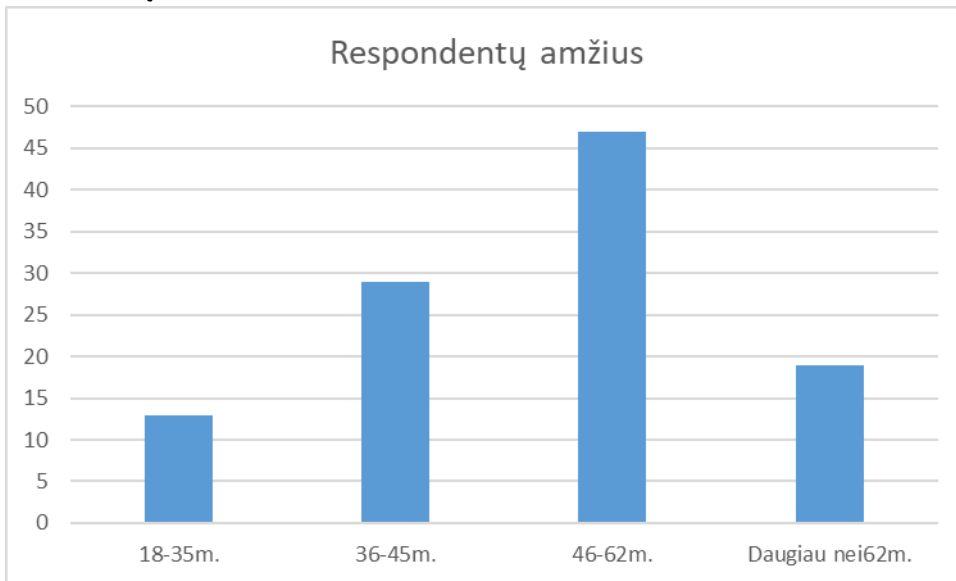
11. Prašome Jūsų įvertinti Joniškio rajono savivaldybės administracijoje dirbančius specialistus.



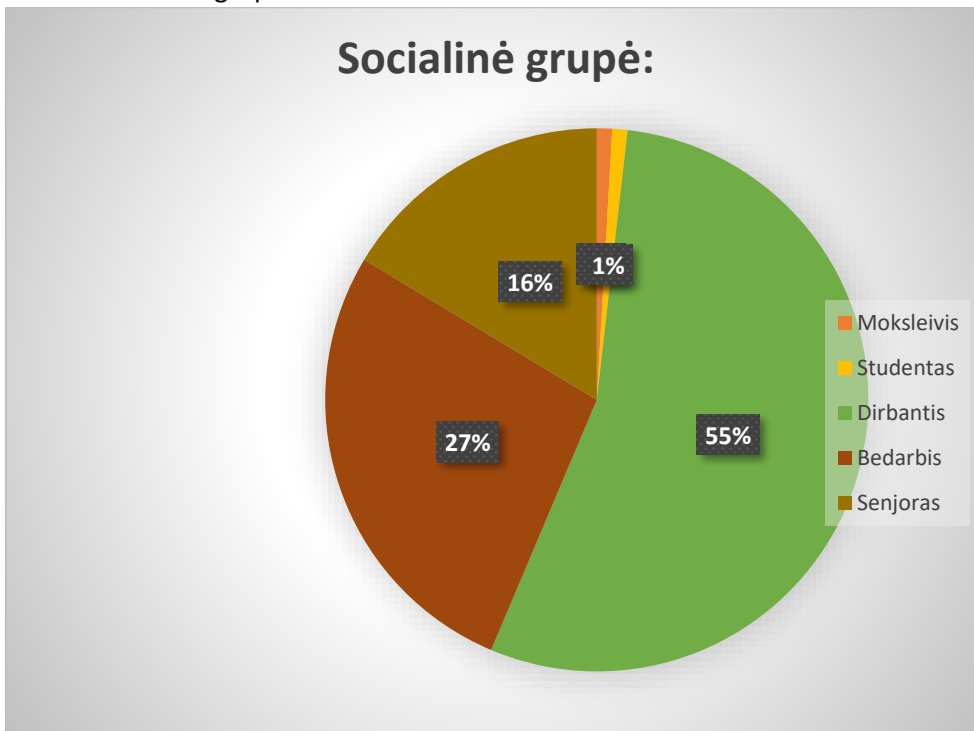
12. Ar savivaldybės administracijos darbuotojas užuominomis arba kitaip, leido suprasti, kad už palankų Jūsų klausimo sprendimą ar paslaugos suteikimą Jūs turėtumėte jam atsидėkoti?



Jūsų amžius:



Socialinė grupė:



Gyvenamoji vieta:

